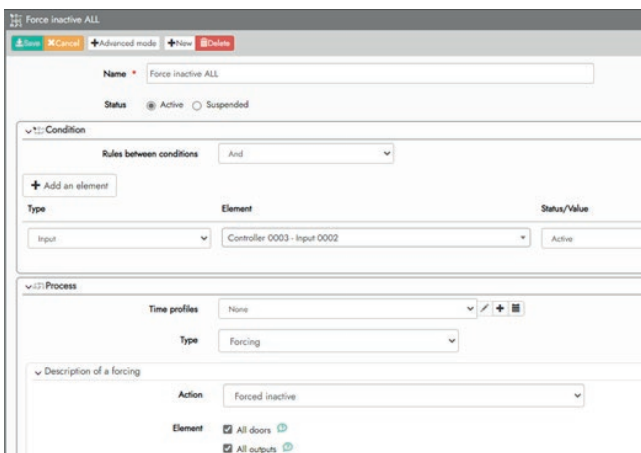


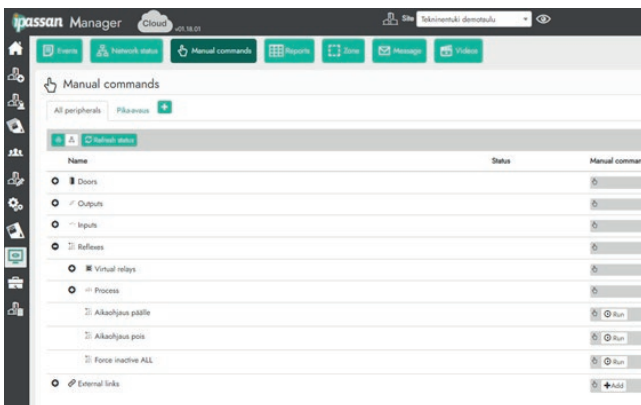
# Pakota kaikki ovet ja releet kiinni

## Pakota kaikki ovet ja releet kiinni

Tämä toiminto helpottaa testausta, kun tekee pakotettuja toimintoja ja ne jäävät aktiivisiksi.



Aktivoimalla määritelty input-toiminto aktivoituu tai vaihtoehtoisesti voit aktivoida toiminnon manuaaliohjauksella painamalla Run.



Name	Status	Manual commands
Doors		
1 Door	Door closed Secured	Unlock Unlock permanently
2 Door	Door open for too long Secured	Unlock Unlock permanently
3 Door	Secured	Unlock Unlock permanently
4 Door	Forced door Secured	Unlock Unlock permanently
5 Door	Unlocked (Forced by PC)	Lock
6 Door	Secured	Unlock Unlock permanently
Controller 0003 - Door 0001	Forced door Secured	Unlock Unlock permanently
Controller 0003 - Door 0002	Unlocked (Forced by reflex)	Lock
Outputs		
Controller 0001 - IO 1 - 0011	Active (Forced / reflex)	Turn Off

Ulostulojen ja ovien tilat voi käydä tarkistamassa samasta valikosta (muista päivittää tila)

Tila-kohdasta näet mikä toiminto ohjaa ovea/ulostuloa tällä hetkellä.

Jos ovi on esim. aikaohjauksella tai muulla vastaavalla pakotettu auki, tämä toiminto ei pysty ohittamaan sitä.